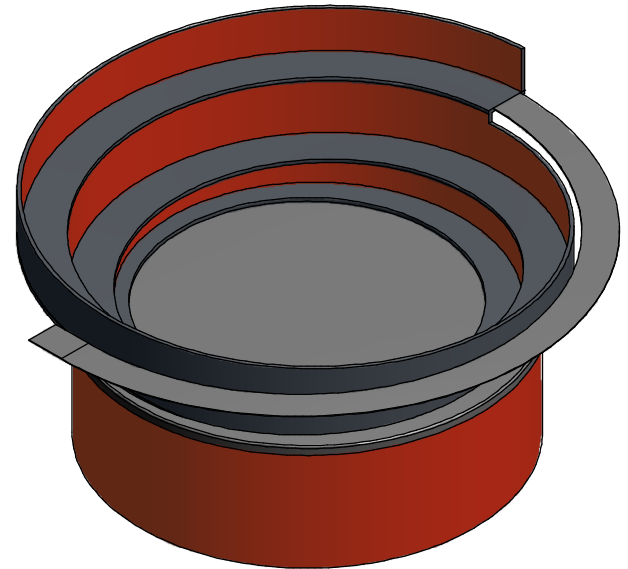
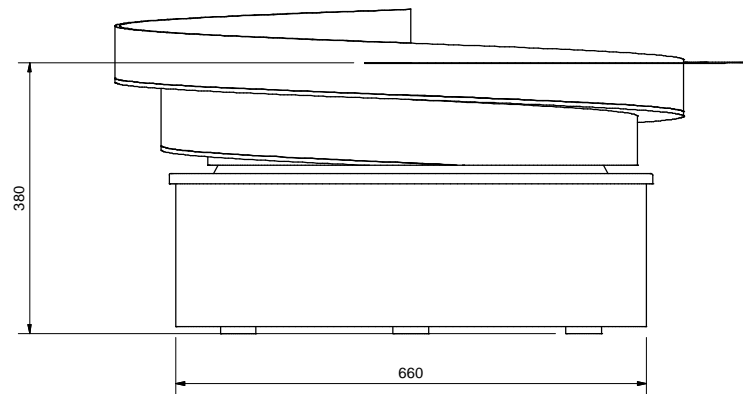
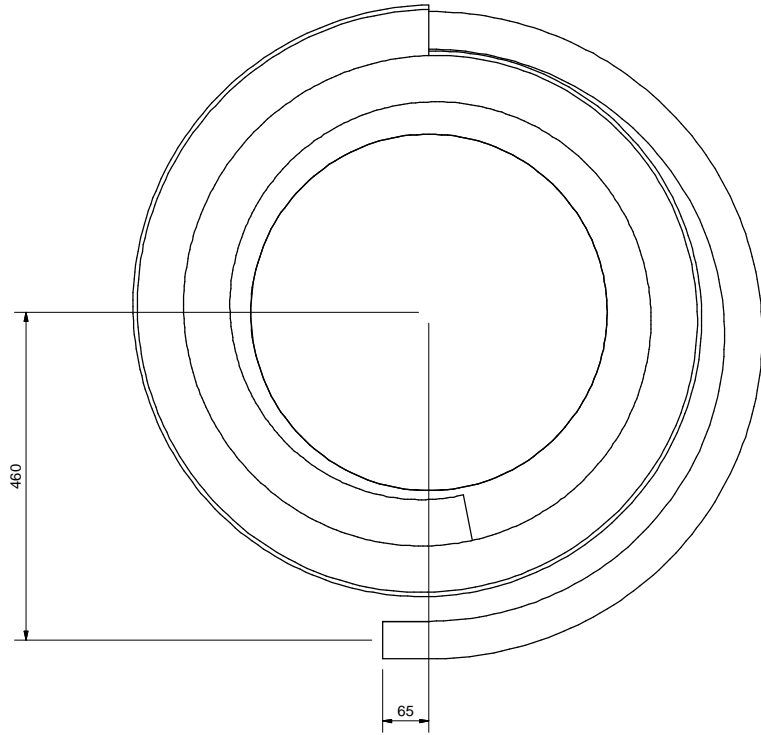


De afbeelding is een technische tekening van een onderdeel. Het is niet bedoeld als een afbeelding van het fysieke object. Het is een digitale afbeelding van een tekening die is gemaakt met behulp van een CAD-programma. Het is niet bedoeld als een afbeelding van het fysieke object. Het is een digitale afbeelding van een tekening die is gemaakt met behulp van een CAD-programma.



De afbeelding is een technische tekening van een onderdeel. Het is niet bedoeld als een afbeelding van het fysieke object. Het is een digitale afbeelding van een tekening die is gemaakt met behulp van een CAD-programma. Het is niet bedoeld als een afbeelding van het fysieke object. Het is een digitale afbeelding van een tekening die is gemaakt met behulp van een CAD-programma.



extra info / Add. Data			
onderdeel / Item		ref. nr.	omschrijving / Designation
versie Version	datum Date	wijzigingstekst / Modification description	
00	14-2-2011		
voornv Prev ver	wijzigingsn. Modif. No.		
schaal Scale	benaming / Description		getekend / Prep. by
alr. zonder tol. General tolerances ISO 2768-m	TRILVULLER		cont.r. / Checked by
tolerantie Tolerancing	ISO 8015	extra benaming / Additional description	team / Group
massa / Mass	materiaal / Mater., semi-finished prod.		
pagina Sheet	format Size	gereed productietekening Finished-part drawing	document / Document
1	A2		KT26-SRC-N630-1+TAG-N630-65-230-R



N32 IS/INL-RIAD